

## CT2

20.11.2018

### Tastkontaktgeber



#### Allgemeine Daten

Typenbezeichnung:	CT2
Beschreibung:	Elektronikkontaktgeber mit Sprungfunktion
Approbationen:	CCC, cCSAus, cURus, NV, CE
Schalterart:	2W
Schutzklasse:	II (Schutzisolierung)
Betätigungsweg:	3 mm
Ausführung / Anschlüsse:	Flachstecker 2,8 mm x 0,8 mm
Kontaktwerkstoff:	vergoldet 1,5µm
Lagertemperatur max.:	-50°C ... 85°C
Betriebstemperatur max.:	-30°C ... 70°C
Mech. Lebensdauer:	1 Mio. Schaltspiele
El. Lebensdauer (Nennlast):	1 Mio. Betätigungen bei Nennlast
Durchgangswiderstand NO:	< 50 mOhm (neu)
Durchgangswiderstand NC:	< 100 mOhm (neu)
Prellzeit NO:	< 10 ms
Prellzeit NC:	< 10 ms

#### Elektrische Kennwerte

Nennspannung:	20mV ... 48V AC/DC
Nennstrom:	0,01mA ... 100mA

#### Elektrische Daten nach EN 61058-1 "Abschaltung mit kleiner Kontaktöffnung", µ

Nennspannung:	250V~
Nennstrom:	max. 100 mA
Kontaktöffnungsweite:	< 3 mm (µ)
Kriechstromfestigkeit:	II / PTI 400V
Isolationswiderstand:	> 100 MOhm/500 V
Prüfspannung:	500V (61058-1 Tab.12 )
Verschmutzungsgrad:	2
El. Lebensdauer (Zusatzprüfung):	50000

#### Hinweis

Die Anwendbarkeit der "Abschaltung mit kleiner Kontaktöffnung" (µ)

gemäß EN 61058-1 wird in der Produktnorm des jeweiligen Endgerätes geregelt, welche vom Kunden (Gerätekonstrukteur) zu beachten ist.

Flachsteckanschlüsse 2.8x0.8mm sind für eine Handlötung nicht geeignet

Nicht geeignet für Betätiger mit 3 Stellungen!

### Elektrische Daten nach IEC/EN 60947-5-1 (VDE 0660 Teil 200)

	Wechselstrom	Gleichstrom
Gebrauchskategorie:	AC12	DC12
Bemessungsisolationsspannung $U_i$ :	60 V	60 V
Bemessungsbetriebsspannung $U_e$ :	48 V	48 V
Bemessungsbetriebsstrom $I_e$ :	0,1 A	0,1 A
Therm. Dauerstrom:	100 mA	100 mA

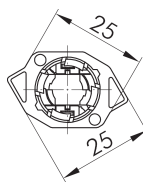
### Notiz

GB14048.5-2008 (IEC60947-5-1)

### Elektrische Daten nach C22.2 No. 14-10

Nennspannung:	20mV ... 48V AC/DC
Nennstrom:	0,01mA ... 100mA

**Maßskizze**



**Schaltbild**

