

SSWTLRBI_C005

25.11.2021



Allgemeine Daten

| | |
|-----------------------------|---|
| Typenbezeichnung: | SSWTLRBI_C005 |
| Beschreibung: | Kurzhubtaste mit integriertem Kontaktgeber und M12-Stecker, beleuchtbar |
| Approbationen: | CE, cURus, UKCA |
| Schalterart: | 1S |
| Schutzart: | IP65 / IP67 |
| Betätigungsweg: | 2,3 mm (Taste) |
| Ausführung / Anschlüsse: | M12-Stecker (integriert), 4-pol A-kodiert |
| Kontaktwerkstoff: | AgNi |
| Lagertemperatur max.: | -40°C ... 80°C |
| Betriebstemperatur max.: | -25°C ... 70°C |
| Mech. Lebensdauer: | 1 Mio. Schaltspiele |
| El. Lebensdauer (Nennlast): | 1 Mio. Schaltspiele |
| Durchgangswiderstand NO: | < 50 mOhm (neu) |
| Prellzeit NO: | < 10 ms |

Elektrische Daten nach IEC/EN 60947-5-1 (VDE 0660 Teil 200)

| | Wechselstrom | Gleichstrom |
|------------------------------------|--------------|-------------|
| Gebrauchskategorie | AC15 | DC13 |
| Bemessungsisolationsspannung U_i | 50 V | 50 V |
| Bemessungsbetriebsspannung U_e | 35 V | 35 V |
| Bemessungsbetriebsstrom I_e | 4 A | 2 A |
| Therm. Dauerstrom | 4 A | |

Technische Daten Lampe

| | |
|----------------------|----------------------------------|
| Lampenfassung: | keine, weiße 3 mm LED integriert |
| Lampenspannung max.: | 30 V AC/DC |
| Lampenleistung max.: | 14 mA (bei 24 V DC) |

Zusätzliche Angaben

| | |
|-----------------------------|--------------------------|
| Einbauöffnung: | 22,3 mm |
| Drehmoment (Montagemutter): | 1,5 ... 1,9 Nm |
| Drehmoment (M12-Stecker): | max. 0,4 Nm |
| Einbaulage: | beliebig |
| Normen: | EN 60947-5-1, EN 61058-1 |
| Werkstoffgruppe: | I |
| Überspannungskategorie: | II |
| Verschmutzungsgrad: | 2 |

Hinweis

S = Schließer

- Taster mit Ringbeleuchtung in blau
- Frontrahmen in schwarz

Pinbelegung:

| Pin 1 | Pin 2 | Pin 3 | Pin 4 | Typ |
|-------|-------|-------|-------|------------|
| NO | NO | LED - | LED + | 1 NO + LED |

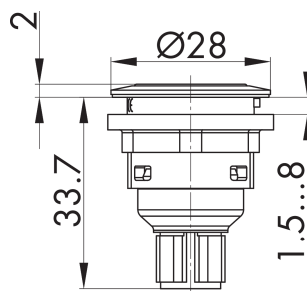
Sicherheitshinweise / Montagehinweise:

- der Steckverbinder darf nicht unter Last gesteckt oder getrennt werden
- der einzelne Steckerpin darf mit max. 4A belastet werden

Prüfdaten nach UL60947-5-1 / C22.2 No. 60947-5-1

Rating: 24VDC 2A General Purpose

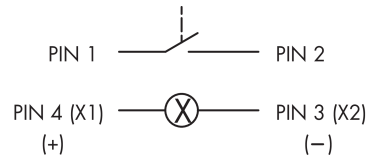
Maßskizze



Schaltwegdiagramm



Schaltbild



Bohrbild

