

Datum: 23.07.2014

Kontaktgeber: CTF

Allgemeine Daten

Typenbezeichnung:	CTF
Beschreibung:	Elektronikkontaktgeber mit Sprungfunktion
Approbationen:	CCC, cCSAus, CE, GOST-R, NV, CE
Schalterart:	1W
Schutzklasse:	II (Schutzisolation)
Schutzart:	IP00
Betätigungsweg:	3 mm
Ausführung / Anschlüsse:	Flachstecker 2 x 2.8mm x 0.8 mm
Kontaktwerkstoff:	vergoldet 1.5µm
Lagertemperatur max.:	-50°C ... 85°C
Betriebstemperatur max.:	-30°C ... 70°C
Mech. Lebensdauer:	1 Mio. Schaltspiele
El. Lebensdauer (Nennlast):	1 Mio. Betätigungen bei Nennlast
Durchgangswiderstand NO:	< 50 mOhm (neu)
Durchgangswiderstand NC:	< 100 mOhm (neu)
Prellzeit NO:	< 10ms
Prellzeit NC:	< 10ms

Elektrische Kennwerte

Nennspannung:	20mV ... 48V AC/DC
Nennstrom:	0.01mA ... 100mA

Elektrische Daten nach EN 61058-1 "Abschaltung mit kleiner Kontaktöffnung", µ

Nennspannung:	250V-
Nennstrom:	max. 100 mA
Kontaktöffnungsweite:	< 3 mm (µ)
Kriechstromfestigkeit:	II / PTI 400V
Isolationswiderstand:	> 100 MOhm/500 V
Prüfspannung:	500V (61058-1 Tab.12)
Verschmutzungsgrad:	3
El. Lebensdauer (Zusatzprüfung):	50000

Hinweis

Die Anwendbarkeit der "Abschaltung mit kleiner Kontaktöffnung" (µ) gemäß EN 61058-1 wird in der Produktnorm des jeweiligen Endgerätes geregelt, welche vom Kunden (Gerätekonstrukteur) zu beachten ist.

Flachsteckanschlüsse 2.8x0.8mm sind für eine Handlötung nicht geeignet

Elektrische Daten nach IEC/EN 60947-5-1 (VDE 0660 Teil 200)

	Wechselstrom	Gleichstrom
Gebrauchskategorie:	AC12	DC12
Bemessungsisolationsspannung U_i :	60V	60V
Bemessungsbetriebsspannung U_e :	48V	48V
Bemessungsbetriebsstrom I_e :	0.1A	0.1A
Therm. Dauerstrom:	100mA	100mA

Notiz

GB14048.5:2008 (IEC60947-5-1)

- Änderungen vorbehalten -

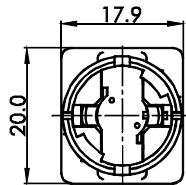
Elektrische Daten nach C22.2 No. 14-10

Nennspannung: 20mV ... 48V AC/DC
Nennstrom: 0.01mA ... 100mA

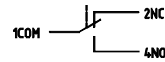
Foto



Maßskizze



Schaltbild



- Änderungen vorbehalten -