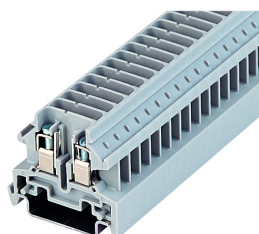


**IKT4RT**

21.04.2021



### Caractéristiques générales

Référence	IKT4RT
Description	Borne sectionnable, raccordement à vis
Approbations	CE, CSA, Lloyds, UKCA
Type de bloc de jonction	Bloc de jonction sectionnable
Largeur du bloc	6 mm
Mode de fixation	profilé chapeau N35, EN 60715 TH35
Connexion du câble	raccordement à vis à fente
Taille de filetage raccordement à vis	M3
Couple de serrage	0.8 Nm
Section nominale	4 mm <sup>2</sup>
Capacité de raccordement (rigide)	0,5 ... 4 mm <sup>2</sup>
Capacité de raccordement (multibrins)	0,5 ... 4 mm <sup>2</sup>
Tension assignée	500 V
Courant assigné	16 A
Température de stockage max.	-40°C ... 80°C
Température d'emploi max.	-30°C ... 40°C

Photo

### Données selon IEC 60947-7-1

Classe d'inflammabilité selon UL94	V2
Degré de pollution	3
Catégorie de surtension	III
Groupe de matières	II
Matériau isolant	PA 6.6
Longueur de dénudage	7 mm

### Données selon CSA C22.2 no 14

Capacité de raccordement (rigide)	12 AWG
Tension assignée	300 V



Courant assigné 25 A

**Données selon CSA C22.2 no 14**

Couple de serrage 0,8 Nm

Capacité de raccordement (rigide) 22-12 AWG

Tension assignée 300 V

Courant assigné 20 A

**Données selon CSA C22.2 no 14**

Capacité de raccordement (rigide) 22-12 AWG

Tension assignée 600 V

Courant assigné 20 A

