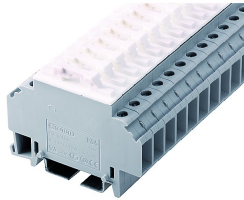


IKS15

21.01.2014


Allgemeine Daten

Typenbezeichnung	IKS15
Beschreibung	Sicherungsklemme
Approbationen	Demko, CE, UKCA, UR
Klemmenart	Sicherungsklemme, Einsatz: 5x20mm
Klemmenbreite	8,1 mm
Befestigungsart	Hutschiene N35, EN 60715 TH35
Leiteranschlussart	Schraubanschluss, Schlitzschraube
Gewindegröße Schraubanschluss	M3
Drehmoment	0,5 Nm
Bemessungsquerschnitt	4 mm ²
Anschlussvermögen (eindr.)	0,5 ... 6 mm ²
Anschlussvermögen (mehrdr.)	0,5 ... 4 mm ²
Bemessungsspannung	250 V
Bemessungsstrom	6,3 A
Lagertemperatur max.	-40°C ... 80°C
Betriebstemperatur max.	-30°C ... 40°C

Foto

Angaben nach IEC 60947-7-1

Brennbarkeitsklasse nach UL94	V2
Verschmutzungsgrad	3
Überspannungskategorie	III
Werkstoffgruppe	II
Bemessungsstoßspannung	4 kV
Isolierstofftyp	PA 6.6
Abisolierlänge	7 mm

Angaben nach IEC 60947-7-3

PV (Einzelanordnung)	1.6 W
----------------------	-------



PV (Verbundanordnung) 1.6 W

Angaben nach UL1059

Drehmoment 10 Lb In

Anschlussvermögen (eindr.) 22-14 AWG

Bemessungsspannung 300 V

Bemessungsstrom 10 A

Angaben nach UL4248-1

for fuses with max. interrupting rating

Wire Size

Torque

Voltage

Current

for fuse type

