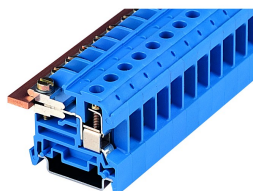


IKTR4

04.03.2016


Caractéristiques générales

Référence	IKTR4
Description	Borne de sectionnement du neutre
Approbations	CE, UKCA
Type de bloc de jonction	Bloc de jonction sectionnable à conducteur neutre
Largeur du bloc	6 mm
Mode de fixation	profilé chapeau N35, EN 60715 TH35
Connexion du câble	raccordement à vis à fente
Taille de filetage raccordement à vis	M3
Couple de serrage	0.5 Nm
Section nominale	4 mm ²
Capacité de raccordement (rigide)	0,5 ... 6 mm ²
Capacité de raccordement (multibrins)	0,5 ... 4 mm ²
Tension assignée	500 V
Courant assigné	32 A
Température de stockage max.	-40°C ... 80°C
Température d'emploi max.	-30°C ... 40°C

Photo

Données selon IEC 60947-7-1

Classe d'inflammabilité selon UL94	V2
Degré de pollution	3
Catégorie de surtension	III
Groupe de matières	II
Matériau isolant	PA 6.6
Longueur de dénudage	8 mm



