

CTL2

30.06.2021

Leucht-Tastkontaktgeber



Allgemeine Daten

Typenbezeichnung:	CTL2
Beschreibung:	Schnappscheiben-Kontaktgeber, beleuchtbar
Approbationen:	CCC, cCSAus, cURus, DNVGL
Schalterart:	2W
Schutzart:	IP00
Betätigungsweg:	3 mm
Ausführung / Anschlüsse:	Flachstecker 2,8 mm x 0,8 mm
Kontaktwerkstoff:	vergoldet 1,5µm
Lagertemperatur max.:	-50°C ... 85°C
Betriebstemperatur max.:	-30°C ... 70°C, ohne Beleuchtung -30°C ... 55°C, bei Glühlampenbeleuchtung -30°C ... 65°C, bei LED-Beleuchtung
Mech. Lebensdauer:	1 Mio. Schaltspiele
El. Lebensdauer (Nennlast):	1 Mio. Betätigungen bei Nennlast
Durchgangswiderstand NO:	< 50 mOhm (neu)
Durchgangswiderstand NC:	< 100 mOhm (neu)
Prellzeit NO:	< 10 ms
Prellzeit NC:	< 10 ms

Technische Daten Lampe

Lampenfassung:	T5,5K
Lampenspannung max.:	60V
Lampenleistung max.:	1,2 W
Definition:	X1...Anode, X2...Kathode

Elektrische Kennwerte

Nennspannung:	20mV ... 48V AC/DC
Nennstrom:	0,01mA ... 100mA

Hinweis

Flachsteckanschlüsse 2.8x0.8mm sind für eine Handlötung nicht geeignet

Elektrische Daten nach IEC/EN 60947-5-1 (VDE 0660 Teil 200)

	Wechselstrom	Gleichstrom
Gebrauchskategorie:	AC12	DC12
Bemessungsisolationsspannung U_i :	60 V	60 V
Bemessungsbetriebsspannung U_e :	48 V	48 V
Bemessungsbetriebsstrom I_e :	0,1 A	0,1 A
Therm. Dauerstrom:	100 mA	100 mA

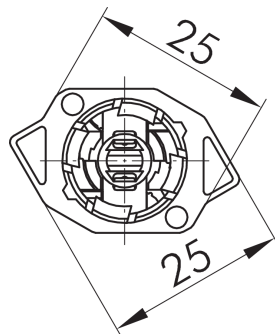
Notiz

GB14048.5-2008 (IEC60947-5-1)

Angaben nach UL508/ CSA 22.2 No. 14-18

Ratings:	0 – 48 Vac/ dc, 100 mA Non Inductive
Lamp rating:	1.2 W, 60 V max

Maßskizze



Schaltbild

