

Datum: 30.01.2013

## Kontaktgeber: CTF\_250

### Allgemeine Daten

Typenbezeichnung:	CTF_250
Beschreibung:	Elektronikkontaktgeber mit Sprungfunktion
Approbationen:	cCSAus, CE
Schalterart:	1W
Schutzklasse:	II (Schutzisolierung)
Schutzart:	IP00
Betätigungsweg:	3 mm
Ausführung / Anschlüsse:	Flachstecker 2.8x0.8 mm
Kontaktwerkstoff:	vergoldet 1,5µm
Lagertemperatur max.:	-50°C ... 85°C
Betriebstemperatur max.:	-30°C ... 70°C
Mech. Lebensdauer:	1 Mio. Schaltspiele
Durchgangswiderstand NO:	< 50 mOhm (neu)
Durchgangswiderstand NC:	< 100 mOhm (neu)
Prellzeit NO:	< 10ms
Prellzeit NC:	< 10ms

### Elektrische Daten nach EN 61058-1 "Abschaltung mit kleiner Kontaktöffnung", µ

Nennspannung:	250V~
Nennstrom:	max. 100 mA
Kontaktöffnungsweite:	< 3 mm (µ)
Kriechstromfestigkeit:	II / PTI 400V
Isolationswiderstand:	> 100 MOhm/500 V
Prüfspannung:	500V (61058-1 Tab.12)
Verschmutzungsgrad:	2
El. Lebensdauer (Zusatzprüfung):	50000

### Hinweis

Die Anwendbarkeit der "Abschaltung mit kleiner Kontaktöffnung" (µ) gemäß EN 61058-1 wird in der Produktnorm des jeweiligen Endgerätes geregelt, welche vom Kunden (Gerätekonstrukteur) zu beachten ist.

Flachsteckanschlüsse 2.8x0.8mm sind für eine Handlötung nicht geeignet

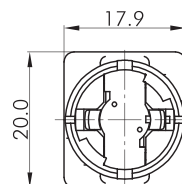
### Elektrische Daten nach C22.2 No. 14-10, 0-10 / UL 508

Nennspannung:	250V~
Nennstrom:	max. 100 mA
Abschaltung mit kleiner Kontaktöffnung:	µ

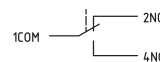
### Foto



### Maßskizze



### Schaltbild



- Änderungen vorbehalten -