

CTL2_549

16.06.2020

Leucht-Tastkontaktgeber mit getrennten Stößeln



Allgemeine Daten

Typenbezeichnung:	CTL2_549
Beschreibung:	Elektronikkontaktgeber, beleuchtbar, mit Sprungfunktion
Approbationen:	cCSAus, CE, cURus
Schalterart:	2W
Schutzklasse:	II (Schutzisolierung)
Betätigungsweg:	3 mm
Ausführung / Anschlüsse:	Flachstecker 2,8 mm x 0,8 mm
Kontaktwerkstoff:	vergoldet 1,5µm
Lagertemperatur max.:	-50°C ... 85°C
Betriebstemperatur max.:	-30°C ... 70°C, ohne Beleuchtung -30°C ... 55°C, bei Glühlampenbeleuchtung -30°C ... 65°C, bei LED-Beleuchtung
Mech. Lebensdauer:	1 Mio. Schaltspiele
El. Lebensdauer (Nennlast):	1 Mio. Betätigungen bei Nennlast
Durchgangswiderstand NO:	< 50 mOhm (neu)
Durchgangswiderstand NC:	< 100 mOhm (neu)
Prellzeit NO:	< 10 ms
Prellzeit NC:	< 10 ms

Technische Daten Lampe

Lampenfassung:	T5,5K
Lampenspannung max.:	60V
Lampenleistung max.:	1,2 W
Definition:	X1...Anode, X2...Kathode

Elektrische Kennwerte

Nennspannung:	20mV ... 48V AC/DC
Nennstrom:	0,01mA ... 100mA

Hinweis

Flachsteckanschlüsse 2.8x0.8mm sind für eine Handlötung nicht geeignet.
Auch verwendbar für Betätiger mit 3 Stellungen (geteilte Stößel)

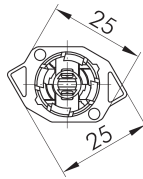
Achtung: in Kombination mit Folientaste RRJ*FT nicht zulässig

Elektrische Daten nach C22.2 No. 14-10

Nennspannung: 20mV ... 48V AC/DC

Nennstrom: 0,01mA ... 100mA

Maßskizze



Schaltbild

