

Datenblatt

→ **RKVLB** 

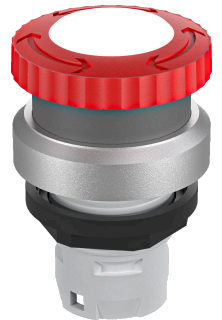
31.10.2024



Technische Daten

Not-Halt-Taste beleucht- und beschriftbar

<i>Baureihe</i>	OKTRON®-R
<i>Rubrik</i>	Not-Halt-Taste



→ Allgemeine Daten

<i>Beleuchtung</i>	Ja
<i>Schutzart</i>	IP65
<i>Approbationen</i>	CCC, CE, UKCA
<i>Betriebstemperatur</i>	-30 ... 70 °C
<i>Lagertemperatur</i>	-50 ... 85 °C
<i>Einbaulage</i>	beliebig
<i>Einbauöffnung</i>	Ø 16,2 mm
<i>Farbe Frontrahmen</i>	anthrazit
<i>Farbe Betätigungselement</i>	rot

→ Mechanische Daten

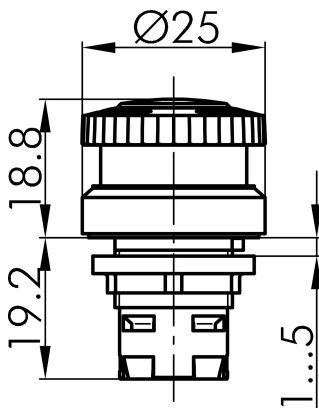
<i>Anzugsdrehmoment (Befestigungsmutter)</i>	max. 1,5 Nm
<i>Mechanische Lebensdauer</i>	10.000 Schaltspiele
<i>Betätigungsweg</i>	3 mm
<i>Entriegelung</i>	Drehentriegelung links/rechts

→ Hinweis

- überlistsicher nach EN ISO 13850
- muss auf gelben Hintergrund montiert werden (z.B. Schlegel-Klebeschilder NAS...)
- mit unbedrucktem Bezeichnungsschild

Technische Skizzen

→ Massskizze



→ Bohrbild

