

## Fiche technique

→ **RKSSMA28** 

09/08/2024



### Données techniques

Tête de commande à clé à rappel

<i>Série</i>	OKTRON®-R
<i>Rubrique</i>	Bouton-poussoir à clé
<i>Forme de construction</i>	rond



### → Données générales

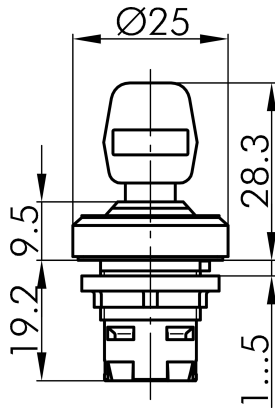
<i>Éclairage</i>	Non
<i>Indice de protection</i>	IP65
<i>Position de montage</i>	au choix
<i>Ouverture de montage</i>	Ø 16,2 mm
<i>Couleur du cadre frontal</i>	couleur argent

### → Données mécaniques

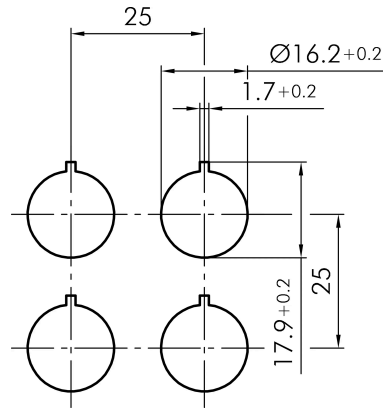
<i>Course d'actionnement</i>	3 mm
<i>Position de commutation</i>	0° Retrait de la clé 45° à tâtons

## Croquis techniques

→ Croquis dimensionnel



→ Dimensions de découpe



→ Indicateur de position

