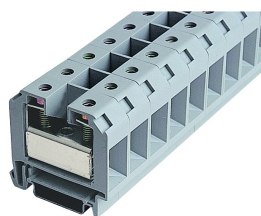


**IK51BL**

22.04.2021


**Caractéristiques générales**

|                                       |   |
|---------------------------------------|---|
| Référence                             | IK51BL  |
| Description                           | Borne de passage, raccordement à vis                |
| Approbations                          | CE, UKCA, UR  |
| Type de bloc de jonction              | Bloc de jonction                                    |
| Largeur du bloc                       | 16 mm   |
| Mode de fixation                      | profilé chapeau N35, EN 60715 TH35                  |
| Connexion du câble                    | raccordement à vis à six pans creux / vis à fente   |
| Taille de filetage raccordement à vis | M6  |
| Couple de serrage                     | 5.6 Nm / 4 Nm (vis à six pans creux / vis à tête f) |
| Section nominale                      | 50 mm <sup>2</sup>                                  |
| Capacité de raccordement (rigide)     | 2x16/1x16 .... 50 mm <sup>2</sup>                   |
| Capacité de raccordement (multibrins) | 2x16/1x16 .... 50 mm <sup>2</sup>                   |
| Tension assignée                      | 750 V   |
| Courant assigné                       | 150 A   |
| Température de stockage max.          | -40°C ... 80°C                                      |
| Température d'emploi max.             | -30°C ... 40°C                                      |

Photo

**Données selon IEC 60947-7-1**

|                                    |        |
|------------------------------------|--------|
| Classe d'inflammabilité selon UL94 | V2     |
| Degré de pollution                 | 3      |
| Catégorie de surtension            | III    |
| Groupe de matières                 | I      |
| Matériau isolant                   | PA 6.6 |
| Longueur de dénudage               | 16 mm  |

**Données selon UL1059**

|                                   |           |
|-----------------------------------|-----------|
| Couple de serrage                 | 50 Lb In  |
| Capacité de raccordement (rigide) | 6-1/0 AWG |



|                  |       |
|------------------|-------|
| Tension assignée | 600 V |
| Courant assigné  | 150 A |

