

RKSSA17

21.07.2021

Schlüsseltaste rastend



Allgemeine Daten

Typenbezeichnung:	RKSSA17
Beschreibung:	Schlüsselschalter
Approbationen:	CCC, CE, UR
Schutzklasse:	II (Schutzisolierung)
Schutzart:	IP65
Lagertemperatur max.:	-50°C ... 85°C
Betriebstemperatur max.:	-25°C ... 70°C
Mech. Lebensdauer:	Die mechanische Lebensdauer ist abhängig von dem verwendeten Schaltelement und deren Anzahl.

Technische Daten

Einbauöffnung:	16,2 mm
Einbaulage:	beliebig
Einbauplattenstärke:	1,0...5,0 mm
Baureihe:	OKTRON®-R
Beleuchtung:	keine
Beschriftbar:	nein
Farbe:	Frontrahmen anthrazit
Form:	rund

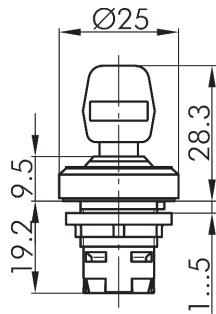
Hinweis

Schlüsselnummer: RKSSA17(_yyy); yyy steht stellvertretend von 1-999 für die möglichen Schlüssel.

Angaben nach UL508/ CSA 22.2 No. 14-18

Enclosure Type:	Type 1 Indoor
-----------------	---------------

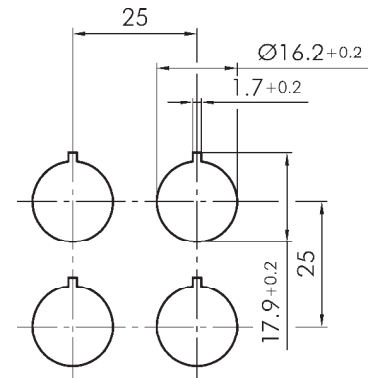
Maßskizze



Schaltstellungsanzeige



Bohrbild



- I = Schaltstellung / Switching position / Position de contact
 > = Federrückzug / Spring return / Rappel par ressort
 O = Schlüsselabzugstellung / Key removable position Retrait de la clé