

Datenblatt

→ **RKSSMA28** 

09.08.2024



Technische Daten

Schlüsseltaste tastend

Baureihe OKTRON®-R

Rubrik Schlüsseltaste

Form rund



→ Allgemeine Daten

Beleuchtung Nein

Schutzart IP65

Einbaulage beliebig

Einbauöffnung Ø 16,2 mm

Farbe Frontrahmen silberfarben

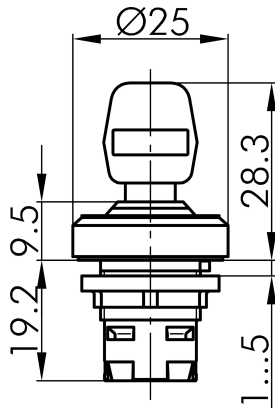
→ Mechanische Daten

Betätigungsweg 3 mm

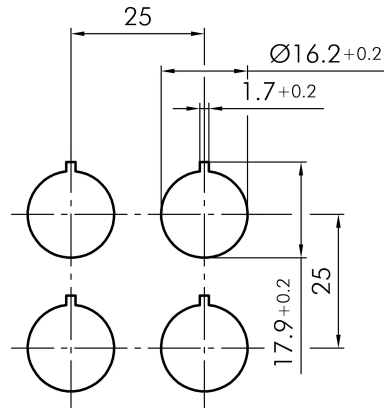
Schaltstellung 0° Schlüsselabzug
45° tastend

Technische Skizzen

→ Massskizze



→ Bohrbild



→ Schaltstellungsanzeige

