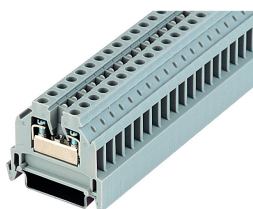


**IK5BL**

21.04.2021


**Caractéristiques générales**

Référence	IK5BL
Description	Borne de passage, raccordement à vis
Approbations	CE, CSA, Demko, Lloyds, Semko, UKCA, UR
Type de bloc de jonction	Bloc de jonction
Largeur du bloc	6 mm
Mode de fixation	profilé chapeau N35, EN 60715 TH35
Connexion du câble	raccordement à vis à fente
Taille de filetage raccordement à vis	M3
Couple de serrage	0.8 Nm
Section nominale	4 mm <sup>2</sup>
Capacité de raccordement (rigide)	0,5 ... 6 mm <sup>2</sup>
Capacité de raccordement (multibrins)	0,5 ... 4 mm <sup>2</sup>
Tension assignée	750 V
Courant assigné	32 A
Température de stockage max.	-40°C ... 80°C
Température d'emploi max.	-30°C ... 40°C

Photo

**Données selon IEC 60947-7-1**

Classe d'inflammabilité selon UL94	V2
Degré de pollution	3
Catégorie de surtension	III
Groupe de matières	I
Matériau isolant	PA 6.6
Longueur de dénudage	9 mm

**Données selon UL1059**

Couple de serrage	9...13 Lb In
Capacité de raccordement (rigide)	22-10 AWG



Tension assignée 600 V

Courant assigné 30 A

### Données selon UL1059

Couple de serrage 0,8 Nm

Capacité de raccordement (rigide) 20-10 AWG

Tension assignée 600 V

Courant assigné 40 A

### Données selon UL1059

Capacité de raccordement (rigide) 20-10 AWG / max.4 mm<sup>2</sup>

Tension assignée 750 V

Courant assigné 32 A

