

Datum: 18.09.2013

## Kontaktgeber: AT2

### Allgemeine Daten

Typenbezeichnung:	AT2
Beschreibung:	Kontaktgeber, zwangsöffnend
Approbationen:	CCC, CSA, ENEC10, VDE, CE, GOST-R, NV, UR, Zwangsöffnung
Schalterart:	2Ö + 2S
Schutzklasse:	II (Schutzisolierung)
Betätigungsweg:	6 mm
Ausführung / Anschlüsse:	Flachstecker 2.8x0.8 mm
Kontaktwerkstoff:	AgNi
Lagertemperatur max.:	-50°C ... 85°C
Betriebstemperatur max.:	-30°C ... 70°C
Mech. Lebensdauer:	1 Mio. Schaltspiele
El. Lebensdauer (Nennlast):	1 Mio. Betätigungen
Durchgangswiderstand NO:	< 20 mOhm (neu)
Durchgangswiderstand NC:	< 20 mOhm (neu)
Min. Strom:	1 mA (unter Laborbedingungen)
Min. Spannung:	5 V
Prellzeit NO:	< 10ms
Prellzeit NC:	< 20ms
Öffnerkontakt zwangsöffnend:	gemäß EN60947-5-1, Anh. K

### Elektrische Daten nach IEC/EN 60947-5-1 (VDE 0660 Teil 200)

Gebrauchskategorie:	Wechselstrom AC15 A300	Gleichstrom DC13 Q300
Bemessungsisolationsspannung $U_i$ :	250 V	300 V
Bemessungsbetriebsspannung $U_e$ :	250V	250V / 125V / 60V / 24V
Bemessungsbetriebsstrom $I_e$ :	3 A	0.2A / 0.4A / 1A / 2A
Schaltvermögen:	10Ie	1.1Ie
Therm. Dauerstrom:	6 A	

### Elektrische Daten nach IEC/EN 61058-1 (VDE 0630 Teil1)

Bemessungsspannung $U_e$ :	250 V~
Bemessungsstrom $I_e$ :	6(3) A

### Hinweis

Hinweis für Not-Aus-Kontaktgeber:

Bei Wechslern der Form Za, im Sinne von EN 60947-5-1, darf für den Sicherheitsstromkreis nur der Öffner verwendet werden

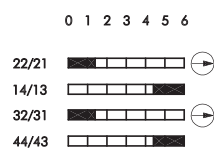
### Elektrische Daten nach UL508

Rating Contact block:	300 V ac max.
Rating:	Q300; 60Vdc/1A pilot duty

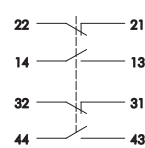
### Foto



### Schaltwegdiagramm



### Schaltbild



- Änderungen vorbehalten -