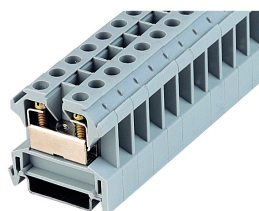


IK16

21.04.2021



Caractéristiques générales

Référence	IK16
Description	Borne de passage, raccordement à vis
Approbations	CE, VDE, CSA, Demko, Lloyds, Semko, UKCA, UR
Type de bloc de jonction	Bloc de jonction
Largeur du bloc	10 mm
Mode de fixation	profilé chapeau N35, EN 60715 TH35
Connexion du câble	raccordement à vis à fente
Taille de filetage raccordement à vis	M4
Couple de serrage	1.2 Nm
Section nominale	16 mm ²
Capacité de raccordement (rigide)	0,5 ... 16 mm ²
Capacité de raccordement (multibrins)	0,5 ... 16 mm ²
Tension assignée	1000 V
Courant assigné	76 A
Température de stockage max.	-40°C ... 80°C
Température d'emploi max.	-30°C ... 40°C

Photo

Données selon IEC 60947-7-1

Classe d'inflammabilité selon UL94	V2
Degré de pollution	3
Catégorie de surtension	III
Groupe de matières	I
Matériau isolant	PA 6.6
Longueur de dénudage	11 mm

Données selon UL1059

Couple de serrage	18 Lb In
Capacité de raccordement (rigide)	22-6 AWG



Tension assignée 600 V

Courant assigné 65 A

Données selon UL1059

Capacité de raccordement (rigide) 6 AWG

Tension assignée 600 V

Courant assigné 80 A

Données selon UL1059

Couple de serrage 1.2 Nm

Capacité de raccordement (rigide) 20-6 AWG

Tension assignée 600 V

Courant assigné 68 A

Données selon UL1059

Capacité de raccordement (rigide) 20-6 AWG / max. 16mm²

Tension assignée 1000 V

Courant assigné 76 A

