

Kontaktgeber: CZTLP

Allgemeine Daten

Typenbezeichnung:	CZTLP
Beschreibung:	Elektronikkontaktgeber, Printkontakte, beleuchtbar, mit Sprungfunktion
Approbationen:	CCC, cCSAus, GOST-R, NV, CE
Schalterart:	1W
Schutzklasse:	II (Schutzisolierung)
Betätigungsweg:	3 mm
Ausführung / Anschlüsse:	Printanschluss
Kontaktwerkstoff:	vergoldet 1.5µm
Lagertemperatur max.:	-50°C ... 85°C
Betriebstemperatur max.:	-30°C ... 70°C, ohne Beleuchtung -30°C ... 55°C, bei Glühlampenbeleuchtung -30°C ... 65°C, bei LED-Beleuchtung
Mech. Lebensdauer:	1 Mio. Schaltspiele
El. Lebensdauer (Nennlast):	1 Mio. Betätigungen bei Nennlast
Durchgangswiderstand NO:	< 50 mOhm (neu)
Durchgangswiderstand NC:	< 100 mOhm (neu)
Prellzeit NO:	< 10ms
Prellzeit NC:	< 10ms

Technische Daten Lampe

Lampenfassung:	T5,5K
Lampenspannung max.:	60V
Lampenleistung max.:	1.2W
Definition:	X1...Anode, X2...Kathode

Elektrische Kennwerte

Nennspannung:	20mV ... 48V AC/DC
Nennstrom:	0.01mA ... 100mA

Hinweis

Lötanschluss: CuZn37 HV150, Ni min. 2u, SnPb 4u

Elektrische Daten nach C22.2 No. 14-10

Nennspannung:	20mV ... 48V AC/DC
Nennstrom:	0.01mA ... 100mA

Elektrische Daten nach IEC/EN 60947-5-1 (VDE 0660 Teil 200)

Gebrauchskategorie:	AC12	DC12
Bemessungsisolationsspannung Ui:	60V	60V
Bemessungsbetriebsspannung Ue:	48V	48V
Bemessungsbetriebsstrom Ie:	0.1A	0.1A
Therm. Dauerstrom:	Gleichstrom	

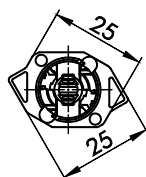
Notiz

GB14048.5-2008 (IEC60947-5-1)

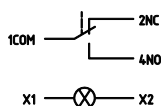
Foto



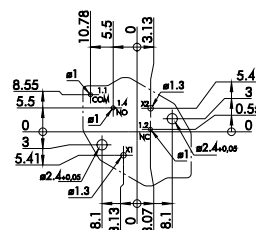
Maßskizze



Schaltbild



Bohrbild



- Änderungen vorbehalten -