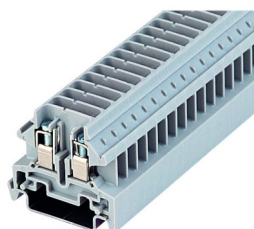


IKT4RT

21.04.2021



Allgemeine Daten

Typenbezeichnung:	IKT4RT
Beschreibung:	Trennklemme, Schraubanschluss
Approbationen:	CE, CSA, DNVGL, Lloyds
Klemmenart:	Trennklemme
Klemmenbreite:	6 mm
Befestigungsart:	Hutschiene N35, EN 60715 TH35
Leiteranschlussart:	Schraubanschluss, Schlitzschraube
Gewindegröße Schraubanschluss:	M3
Drehmoment:	0.8 Nm
Bemessungsquerschnitt:	4 mm ²
Anschlussvermögen (eindr.):	0,5 ... 4 mm ²
Anschlussvermögen (mehrdr.):	0,5 ... 4 mm ²
Bemessungsspannung:	500 V
Bemessungsstrom:	16 A
Lagertemperatur max.:	-40°C ... 80°C
Betriebstemperatur max.:	-30°C ... 40°C

Angaben nach IEC 60947-7-1

Brennbarkeitsklasse nach UL94:	V2
Verschmutzungsgrad:	3
Überspannungskategorie:	III
Werkstoffgruppe:	II
Isolierstofftyp:	PA 6.6
Abisolierlänge:	7 mm

Angaben nach CSA C22.2 No 14

Anschlussvermögen (eindr.):	12 AWG
Bemessungsspannung:	300 V
Bemessungsstrom:	25 A

Angaben nach CSA C22.2 No. 158-10

Drehmoment:	0,8 Nm
Anschlussvermögen (eindr.):	22-12 AWG
Bemessungsspannung:	300 V
Bemessungsstrom:	20 A
Abisolierlänge:	7 mm

Angaben nach Lloyd's Register

Anschlussvermögen (eindr.):	22-12 AWG
Bemessungsspannung:	600 V
Bemessungsstrom:	20 A

Angaben nach Det Norske Veritas

Anschlussvermögen (eindr.):	4 mm ²
Bemessungsspannung:	300 V
Bemessungsstrom:	20 A