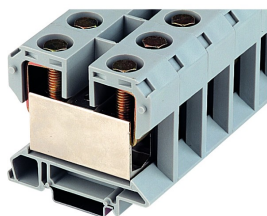


IK70

22.04.2021


Caractéristiques générales

Référence	IK70
Description	Borne de passage, raccordement à vis
Approbations	CE, VDE, CSA, Demko, Lloyds, Semko, UKCA, UR
Type de bloc de jonction	Bloc de jonction
Largeur du bloc	23 mm
Mode de fixation	profilé chapeau N35, EN 60715 TH35
Connexion du câble	raccordement à vis, écrou hexagonal
Taille de filetage raccordement à vis	M8
Couple de serrage	10 Nm
Section nominale	70 mm ²
Capacité de raccordement (rigide)	25 ... 70 mm ²
Capacité de raccordement (multibrins)	25 ... 70 mm ²
Tension assignée	1000 V
Courant assigné	192 A
Température de stockage max.	-40°C ... 80°C
Température d'emploi max.	-30°C ... 40°C

Photo

Données selon IEC 60947-7-1

Classe d'inflammabilité selon UL94	V2
Degré de pollution	3
Catégorie de surtension	III
Groupe de matières	I
Matériau isolant	PA 6.6
Longueur de dénudage	26 mm

Données selon UL1059

Couple de serrage	123 Lb In
Capacité de raccordement (rigide)	2-4/0 AWG



Tension assignée 600 V

Courant assigné 250 A

Données selon UL1059

Capacité de raccordement (rigide) 4/0 AWG

Tension assignée 600 V

Courant assigné 265 A

Données selon UL1059

Couple de serrage 10 Nm

Capacité de raccordement (rigide) 2-4/0 AWG

Tension assignée 600 V

Courant assigné 200 A

Données selon UL1059

Capacité de raccordement (rigide) 2-4/0 AWG / max. 70 mm²

Tension assignée 1000 V

Courant assigné 192 A

