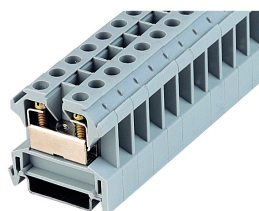


**IK16BL**

21.04.2021


**Allgemeine Daten**

Typenbezeichnung	IK16BL
Beschreibung	Durchgangsreihenklemme, Schraubanschluss
Approbationen	CE, CSA, Demko, Lloyds, Semko, UKCA, UR
Klemmenart	Reihenklemme
Klemmenbreite	10 mm
Befestigungsart	Hutschiene N35, EN 60715 TH35
Leiteranschlussart	Schraubanschluss, Schlitzschraube
Gewindegröße Schraubanschluss	M4
Drehmoment	1,2 Nm
Bemessungsquerschnitt	16 mm <sup>2</sup>
Anschlussvermögen (eindr.)	0,5 ... 16 mm <sup>2</sup>
Anschlussvermögen (mehrdr.)	0,5 ... 16 mm <sup>2</sup>
Bemessungsspannung	750 V
Bemessungsstrom	76 A
Lagertemperatur max.	-40°C ... 80°C
Betriebstemperatur max.	-30°C ... 40°C

Foto

**Angaben nach IEC 60947-7-1**

Brennbarkeitsklasse nach UL94	V2
Verschmutzungsgrad	3
Überspannungskategorie	III
Werkstoffgruppe	I
Isolierstofftyp	PA 6.6
Abisolierlänge	11 mm

**Angaben nach UL1059**

Drehmoment	18 Lb In
Anschlussvermögen (eindr.)	22-6 AWG



Bemessungsspannung 600 V

Bemessungsstrom 65 A

### Angaben nach UL1059

Anschlussvermögen (eindr.) 6 AWG

Bemessungsspannung 600 V

Bemessungsstrom 80 A

### Angaben nach UL1059

Drehmoment 1,2 Nm

Anschlussvermögen (eindr.) 20-6 AWG

Bemessungsspannung 600 V

Bemessungsstrom 68 A

### Angaben nach UL1059

Anschlussvermögen (eindr.) 20-6 AWG / max. 16mm<sup>2</sup>

Bemessungsspannung 1000 V

Bemessungsstrom 76 A

