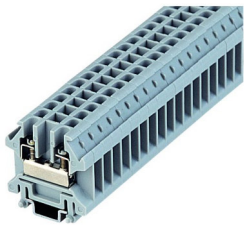


## HK3

23.04.2021



### Allgemeine Daten

Typenbezeichnung:	HK3
Beschreibung:	Durchgangsreihenklemme, Schraubanschluss
Approbationen:	CE, CSA, UR
Klemmenart:	Reihenklemme
Klemmenbreite:	5,1 mm
Befestigungsart:	Hutschiene N 15
Leiteranschlussart:	Schraubanschluss, Schlitzschraube
Gewindegröße Schraubanschluss:	M2.5
Drehmoment:	0.5 Nm
Bemessungsquerschnitt:	2,5 mm <sup>2</sup>
Anschlussvermögen (eindr.):	0,5 ... 4 mm <sup>2</sup>
Anschlussvermögen (mehrdr.):	0,5 ... 2.5 mm <sup>2</sup>
Bemessungsspannung:	500 V
Bemessungsstrom:	25 A
Lagertemperatur max.:	-40°C ... 80°C
Betriebstemperatur max.:	-30°C ... 40°C

### Angaben nach IEC 60947-7-1

Brennbarkeitsklasse nach UL94:	V2
Verschmutzungsgrad:	3
Überspannungskategorie:	III
Werkstoffgruppe:	II
Isolierstofftyp:	PA 6.6
Abisolierlänge:	8 mm

### Angaben nach CSA C22.2 No 14

Anschlussvermögen (eindr.):	12 AWG
Bemessungsspannung:	300 V
Bemessungsstrom:	25 A

---

### Angaben nach UL1059

Drehmoment:	5 lb In
Anschlussvermögen (eindr.):	22-12 AWG
Bemessungsspannung:	300 V
Bemessungsstrom:	20 A

---

### Angaben nach CSA C22.2 No. 158-10

Drehmoment:	0,5 Nm
Anschlussvermögen (eindr.):	18-12 AWG
Bemessungsspannung:	300 V
Bemessungsstrom:	25 A
Abisolierlänge:	8 mm