

MADE IN GERMANY



ELEKTROKONTAKT

Faszination Elektrotechnik



proboxx

Zusammenspiel aus Design und Funktion



GERMAN
DESIGN
AWARD
SPECIAL
2021



Focus Open 2021
Special Mention



reddot winner 2021

4-5-6

modern
vielseitig
individuell



→ Gehäuse Baureihe proboxx

Modernes, formschönes und kompaktes Gehäuse mit maximaler Flexibilität

- **Übersicht** Seite 04
- **Leergehäuse** Seite 10
- **Zubehör** Seite 13



→ Die proboxx im Detail

Ein besonderes Augenmerk bei der Entwicklung galt dem Design der proboxx. So wurde etwa die Verschraubung bewusst auf die Unterseite gelegt, damit das Erscheinungsbild des Gehäuses nicht durch freiliegende Schraubenköpfe gestört wird. Dieses ästhetische Detail korrespondiert mit dem Mehrwert an Sicherheit: Das Gehäuse kann nicht ohne Demontage geöffnet werden. Für die Bezeichnung der Befehlsstellen wurden spezielle Bezeichnungsschilder entwickelt, die sich perfekt in das Design einfügen und durch einfaches Aufstecken befestigt werden können. Die Beschriftung erfolgt nach Kundenwunsch und wird per Laser eingraviert.

- hochwertiges, stabiles Gehäuse aus Polyamid
- ansprechendes Design
- innovativer Befestigungsmechanismus für Unterbau, Wand und Profile
- asymmetrische Befestigung an Schutztüren
- Verschraubung von unten
- Außenbezeichnungsträger zum Aufrasten (laserbeschriftet)
- Schutzart IP65
- Maße
 - Breite 52 mm
 - Höhe 44 mm
 - Länge ohne M12-Anschluss 177 mm, 141 mm, 105 mm, 69 mm
 - Länge mit M12-Anschluss 189 mm, 153 mm, 117 mm, 81 mm
- Befehlsgeräte
 - Meldeleuchten
 - Drucktasten
 - Wahl-/Schlüsselschalter
 - Not-Halt

→ Die proboxx: Zusammenspiel aus Design und Funktion

Flexibel, funktional und formschön – diese Eigenschaften zeichnen die neue Gehäuserihe proboxx aus Dürmentingen aus. Mit der neuen Produktlinie ergänzen wir als Befehlsgerätespezialist unser Gehäuse-Portfolio um eine besonders edle und zugleich praktische Variante, die das tägliche Arbeiten erleichtert.

Aktuell bieten wir die proboxx als Leergehäuse oder als bestücktes Gehäuse an. Die bestückten Gehäuse gibt es für vier verschiedene Systeme.

- Leergehäuse
- Bestückte M12-Gehäuse
- Bestückte IO-Link Gehäuse
- Bestückte AS-Interface Gehäuse
- Bestückte Gehäuse mit sWave® Funktechnologie





Meine probbox jetzt konfigurieren und anfragen

Die Bestellung und individuelle Bestückung der probbox kann über den neuen Online-Gehäuse-Konfigurator von Schlegel vorgenommen werden. Legen Sie fest, ob Sie ein Leergehäuse oder ein bestücktes Gehäuse wünschen und wählen aus den verschiedenen Größen und Systemen die passende Bestückung für Ihre Anforderungen.

→ probbox.schlegel.biz



Gleich loslegen mit der startboxx

Möchten Sie die probbox schon jetzt kennenlernen? Dann bestellen Sie doch einfach unsere startboxx! Die startboxx enthält eine voll funktionsfähige, mit 3 Befehlsgeräten bestückte probbox. Die probbox lässt sich über die M12-Steckverbinder einfach anschließen und kann sofort ausprobiert werden.

→ Einfach

Die Gehäuse sind durch den neuen, innovativen Befestigungsmechanismus schnell und bequem zu montieren.
Durch einfaches Aufschieben und Einrasten wird das Gehäuse sicher befestigt.



→ Funktional

- Direkte Integration in IO-Link- und AS-Interface-Systeme
- Asymmetrische Befestigung für Schutztüren
- Optionale, flexible Beschriftungsmöglichkeit



→ Plug & Work

Mit M12-Anschluss einfach anschließen, kein Verdrahten mehr nötig.



→ Flexibel

- Bis zu 4 Befehlsstellen
- Verschiedene Verbindungsmöglichkeiten (M12, M16 Kabelverschraubung, Funk)
- Vorbestückt oder als Leergehäuse erhältlich



→ Wertehaltig

Ansprechendes, hochwertiges und modernes Design.



→ Zuverlässig

- Stabiles Kunststoffgehäuse
- Schutzart IP65





→ Leergehäuse

- individueller Einsatz
- mit Sollbruchstelle für M16-Kabelverschraubungen
- ohne Sollbruchstelle für den Einsatz in Funkanwendungen oder für spezielle Anschlüsse mit M12-Anschlüssen für M12-Stecker-Einsätze



→ Bestückte M12-Gehäuse

- für konventionelle Verdrahtung
- ein oder zwei M12-Anschlüsse
- bei zwei M12-Anschlüssen: Not-Halt wird über den zweiten M12 separat angesteuert



→ Bestückte IO-Link Gehäuse

- IO-Link zertifiziert
- ein M12-Anschluss ohne Not-Halt
- zwei M12-Anschlüsse mit Not-Halt auf zweiten M12 (kein Safety)
- IO-Link Statusanzeige
- folgende Merkmale können parametrisiert werden:
 - Dimmer oder Nachtdesign auf allen LEDs
 - Betriebsstundenzähler
 - Überwachung der Schaltspiele (Lebensdauer) pro Befehlsgerät
 - Überwachung der Statusanzeige



→ Bestückte AS-Interface Gehäuse

- AS-Interface zertifiziert
- ein M12-Anschluss (Stichleitung)
- zwei M12-Anschlüsse (Bus wird durchgeschleift)
- AS-Interface Statusanzeige
- Safety@Work (Not-Halt)



→ Bestückte Gehäuse mit sWave® Funktechnologie

Sender

- sWave®-Technologie von steute
- Frequenzbereich von 868 MHz (EU und China)
- Bidirektionale Kommunikation (Sendelektronik mit Longlife-Batterie)
- Status-LED (Batterieüberwachung)
- Reichweite im freien Feld bis zu 450 m und in Innenräumen bis zu 40 m

Empfänger

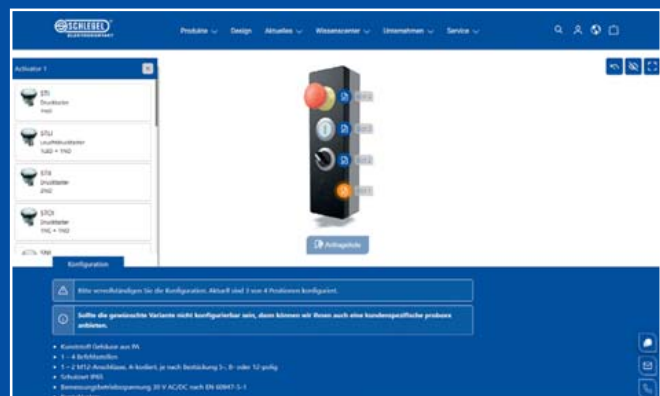
- sWave®-Technologie von steute
- Frequenzbereich von 868 MHz (EU und China)
- 4 potenzialfreie Relaisausgänge (NO)
- Lernmodus (Zuordnung der Ausgänge)
- Bis zu 40 Sender (Befehlsgeräte) können an einem Empfänger verwaltet werden.
- Status-LEDs (Schaltzustände)
- Reichweite im freien Feld bis zu 450 m und in Innenräumen bis zu 40 m



→ konfigurieren Sie sich Ihre proboxx mit dem 3D-Konfigurator



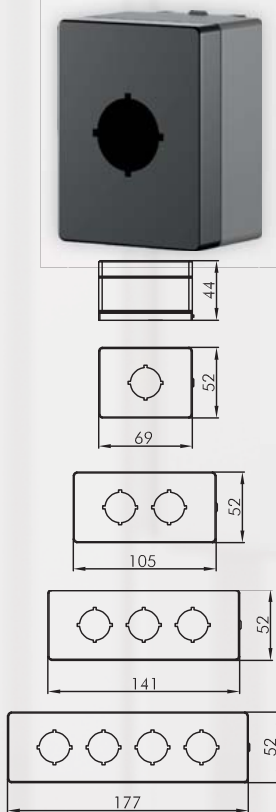
proboxx.schlegel.biz



Iso-Gehäuse
 inklusive Halterung

Abbildung Abmessungen Beschreibung Type

IP65



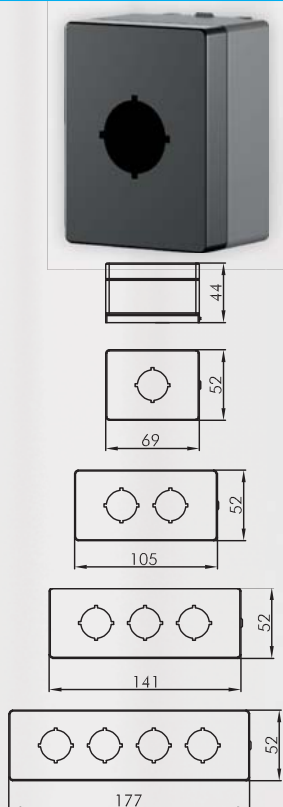
Leergehäuse mit Sollbruchstelle

Bestückbar mit SHORTRON Befehlsgeräten.

Bestückt nein
 Material PA6
 Leitungseinführung M16 ausbrechbar

Befehlsstellen	1		
Einbauöffnung	Ø 22,3 mm		
Farbe	Unterteil dunkelgrau/Oberteil schwarz		PXD1
Befehlsstellen	2		
Einbauöffnung	Ø 22,3 mm		
Farbe	Unterteil dunkelgrau/Oberteil schwarz		PXD2
Befehlsstellen	3		
Einbauöffnung	Ø 22,3 mm		
Farbe	Unterteil dunkelgrau/Oberteil schwarz		PXD3
Befehlsstellen	4		
Einbauöffnung	Ø 22,3 mm		
Farbe	Unterteil dunkelgrau/Oberteil schwarz		PXD4

IP65



Leergehäuse

Ohne Anschlussvorrichtung für eigene Anschlüsse oder Funk zur Selbstbestückung. Bestückbar mit SHORTRON Befehlsgeräten.

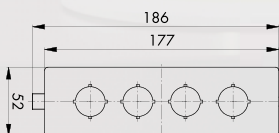
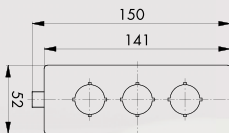
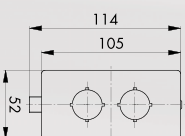
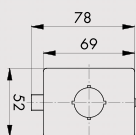
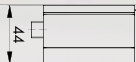
Bestückt nein
 Material PA6
 Leitungseinführung

Befehlsstellen	1		
Einbauöffnung	Ø 22,3 mm		
Farbe	Unterteil dunkelgrau/Oberteil schwarz		PX01
Befehlsstellen	2		
Einbauöffnung	Ø 22,3 mm		
Farbe	Unterteil dunkelgrau/Oberteil schwarz		PX02
Befehlsstellen	3		
Einbauöffnung	Ø 22,3 mm		
Farbe	Unterteil dunkelgrau/Oberteil schwarz		PX03
Befehlsstellen	4		
Einbauöffnung	Ø 22,3 mm		
Farbe	Unterteil dunkelgrau/Oberteil schwarz		PX04

Iso-Gehäuse
inklusive Halterung


Abbildung Abmessungen Beschreibung Type


IP65





Leergehäuse mit einem M12-Anschluss

Bestückt nein
Material PA6
Leitungseinführung

Befehlsstellen 1
Einbauöffnung Ø 22,3 mm
Farbe Unterteil dunkelgrau/Oberteil schwarz  **PXM1E**

Befehlsstellen 2
Einbauöffnung Ø 22,3 mm
Farbe Unterteil dunkelgrau/Oberteil schwarz  **PXM2E**

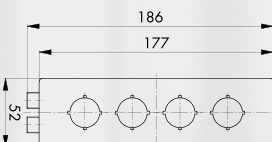
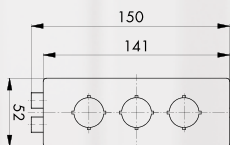
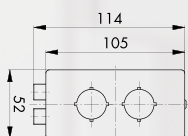
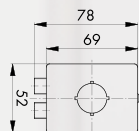
Befehlsstellen 3
Einbauöffnung Ø 22,3 mm
Farbe Unterteil dunkelgrau/Oberteil schwarz  **PXM3E**

Befehlsstellen 4
Einbauöffnung Ø 22,3 mm
Farbe Unterteil dunkelgrau/Oberteil schwarz  **PXM4E**

Iso-Gehäuse
inklusive Halterung


Abbildung Abmessungen Beschreibung Type


IP65





Leergehäuse mit zwei M12-Anschlüssen

Bestückt nein
Material PA6
Leitungseinführung

Befehlsstellen 1
Einbauöffnung Ø 22,3 mm
Farbe Unterteil dunkelgrau/Oberteil schwarz  **PXM1Z**

Befehlsstellen 2
Einbauöffnung Ø 22,3 mm
Farbe Unterteil dunkelgrau/Oberteil schwarz  **PXM2Z**

Befehlsstellen 3
Einbauöffnung Ø 22,3 mm
Farbe Unterteil dunkelgrau/Oberteil schwarz  **PXM3Z**

Befehlsstellen 4
Einbauöffnung Ø 22,3 mm
Farbe Unterteil dunkelgrau/Oberteil schwarz  **PXM4Z**



Halterung 1er-Gehäuse

Halterung zur Befestigung der proboxx an einer Wand oder an einem Profil
Material Kunststoff

PXH1



Halterung 2er-Gehäuse

Halterung zur Befestigung der proboxx an einer Wand oder an einem Profil
Material Kunststoff

PXH2

Zubehör

Abbildung

Abmessungen

Beschreibung

Type



Halterung 3er-Gehäuse

Halterung zur Befestigung der proboxx an einer Wand oder an einem Profil

Material Kunststoff

PXH3

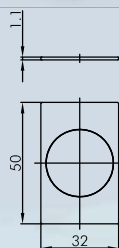


Halterung 4er-Gehäuse

Halterung zur Befestigung der proboxx an einer Wand oder an einem Profil

Material Kunststoff

PXH4



Außenbezeichnungsträger

Befehlsstellenbeschriftung für die proboxx Gehäusereihe - einfache Befestigung durch Aufrasten - mit oder ohne Laserbeschriftung (Text nach Kundenangabe)

Material PA6

Farbe schwarz

 PXABT

IP65
IP67



Schutzkappe

Schutzkappe zum Aufschrauben für unbelegte M12-Anschlüsse

Material PA6

PXSKM







M12-Stecker-Einsatz, 5-polig, A-kodiert

Für proboxx M12 Leergehäuse
Kabellänge 200 mm

PXK5F200

Zubehör

Abbildung	Abmessungen	Beschreibung	Type						
		<p>M12-Stecker-Einsatz, 8-polig, A-kodiert Für proboxx M12 Leergehäuse Kabellänge 200 mm</p>	PXX8F200						
		<p>M12-Stecker-Einsatz, 12-polig, A-kodiert Für proboxx M12 Leergehäuse Kabellänge 200 mm</p>	PXX12F200						
		<p>M12-Verbindungskabel Buchse-Buchse, gerade M12-Stecker 5-polig</p>	<table border="0"> <tr> <td>Kabellänge</td> <td>2000 mm</td> <td>PXAVK200</td> </tr> <tr> <td></td> <td>3000 mm</td> <td>PXAVK300</td> </tr> </table>	Kabellänge	2000 mm	PXAVK200		3000 mm	PXAVK300
Kabellänge	2000 mm	PXAVK200							
	3000 mm	PXAVK300							
		<p>M12-Verbindungskabel Buchse-Buchse, gewinkelt M12-Stecker 5-polig</p>	<table border="0"> <tr> <td>Kabellänge</td> <td>2000 mm</td> <td>PXAVKW200</td> </tr> <tr> <td></td> <td>3000 mm</td> <td>PXAVKW300</td> </tr> </table>	Kabellänge	2000 mm	PXAVKW200		3000 mm	PXAVKW300
Kabellänge	2000 mm	PXAVKW200							
	3000 mm	PXAVKW300							





Georg Schlegel GmbH & Co. KG
Kapellenweg 4
88525 Dürmentingen / Germany

+49 7371 502-0
+49 7371 502 49
@ info@schlegel.biz
www.schlegel.biz



Weitere SCHLEGEL-Gesellschaften

Georg Schlegel Vertriebs Ges.mBH
Samuel Morse-Straße 7
2700 Wiener Neustadt / **Austria**

+43 (0)2622 / 8 13 13
+43 (0)2622 / 8 13 13-19
@ schlegel@schlegel.at
www.schlegel.at

Schlegel USA Inc.
711 Jefferson Avenue, Cliffside Park
New York 07010 / **USA**

+1 (917)900 / 3002
+1 (917)580 / 6243
@ sales@schlegelusa.com
www.schlegelusa.com

Schlegel Electronics (Guangzhou) Co. Ltd.
Unit 821, Block G1, 31 Kefeng Road
Huangpu District, Guangzhou 510663 / **China**

+861 3902309384
@ wei@schlegel.com.cn
www.schlegel.com.cn