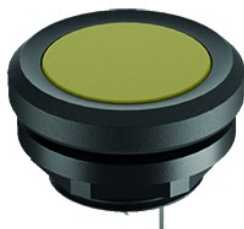


YKTYP

17.04.2023

Bouton-poussoir, cabochon non-transparent

Données Générales

| | |
|---|--|
| Référence | YKTYP |
| Description | Bouton-poussoir à course courte mYnitron eco |
| Homologations | CE, cURus, UKCA |
| Type de contacts | 1NO |
| Degré de protection | IP65 / IP67 / IP69K |
| Course d'actionnement | 1,8 mm |
| Type de connexion | raccordement pour circuits imprimés |
| Matériau des contacts | 1.4310, 0,2 µm Ni + 0,2 µm Au |
| Température de stockage | -40°C ... 80°C |
| Température de fonctionnement max. | -25°C ... 70°C |
| Durée de vie mécanique | 1 million de cycles de manoeuvres |
| Durée de vie électrique (charge nominale) | 1 million de cycles de manoeuvres |
| Résistance de contact NO | < 100 mOhm |
| Courant min. | 10 µA |
| Tension min. | 20 mV |
| Temps de rebondissement NO | < 1ms |

Caractéristiques électriques selon la norme IEC/EN 60947-5-1 (VDE 0660 sect. 200)

| | courant alternatif | courant continu |
|---------------------------------------|------------------------|------------------------|
| Catégorie d'utilisation | AC12 | DC12 |
| Tension d'isolement assignée Ui | 50 V | 50 V |
| Tension de fonctionnement assignée Ue | 35 V | 35 V |
| Courant de fonctionnement assigné Ie | 100 mA | 100 mA |
| Puissance de coupure | 1 W (charge résistive) | 1 W (charge résistive) |
| Courant permanent thermique | 100mA | 100mA |

Informations complémentaires

| | |
|--------------------|---------|
| Découpe de montage | 16,2 mm |
|--------------------|---------|



| | |
|---------------------------------------|------------------|
| Couple de serrage (écrou de fixation) | 0,7 ... 1,0 Nm |
| Valeurs d'entraxe | 25mm x 25mm |
| Position de montage | au choix |
| Force de manoeuvre | 4...7 Nm |
| Normes | IEC/EN 60947-5-1 |
| Catégorie de surtension | II |
| Degré de pollution | 2 |

Caractéristiques électriques

| | |
|--|--|
| B10 [cycles] | 1 Mio |
| B10d [cycles] | 2.000.000 (DC12, 1W) |
| Résistance aux vibrations, IEC 60068-2-6 | 5g à 10...500Hz |
| Résistance aux chocs, IEC 60068-2-27 | 15g à 11ms d'amplitude, semi-sinusoidale |
| Bruit large bande | 5g, 10...500Hz |
| Brouillard salin | IEC 60068-2-11 |

Remarque

- Type de contact 1 l= 1 contact NO
- point de poussée défini tangible
- collerette en noir
- sans possibilité d'inscription
- cabochon jaune

Profondeur d'encastrement : 13,9mm (y compris broche à souder)

Données d'essai selon UL60947-5-1 / C22.2 No. 60947-5-1

| | |
|-------------------------------|---|
| Catégories d'utilisation | max. 48 V ac/dc, max. 100 mA or 1 W, resistive load |
| Température de fonctionnement | -25°C ... 70°C |
| Type boîtier | Type 1 |



