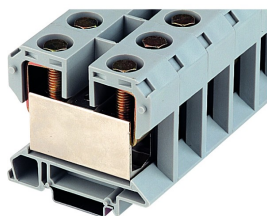


**IK70**

22.04.2021


**Allgemeine Daten**

Typenbezeichnung	IK70
Beschreibung	Durchgangsreihenklemme, Schraubanschluss
Approbationen	CE, VDE, CSA, Demko, Lloyds, Semko, UKCA, UR
Klemmenart	Reihenklemme
Klemmenbreite	23 mm
Befestigungsart	Hutschiene N35, EN 60715 TH35
Leiteranschlussart	Schraubanschluss, Sechskantmutter
Gewindegröße Schraubanschluss	M8
Drehmoment	10 Nm
Bemessungsquerschnitt	70 mm <sup>2</sup>
Anschlussvermögen (eindr.)	25 ... 70 mm <sup>2</sup>
Anschlussvermögen (mehrdr.)	25 ... 70 mm <sup>2</sup>
Bemessungsspannung	1000 V
Bemessungsstrom	192 A
Lagertemperatur max.	-40°C ... 80°C
Betriebstemperatur max.	-30°C ... 40°C

Foto

**Angaben nach IEC 60947-7-1**

Brennbarkeitsklasse nach UL94	V2
Verschmutzungsgrad	3
Überspannungskategorie	III
Werkstoffgruppe	I
Isolierstofftyp	PA 6.6
Abisolierlänge	26 mm

**Angaben nach UL1059**

Drehmoment	123 Lb In
Anschlussvermögen (eindr.)	2-4/0 AWG



Bemessungsspannung	600 V
Bemessungsstrom	250 A

### Angaben nach UL1059

Anschlussvermögen (eindr.)	4/0 AWG
Bemessungsspannung	600 V
Bemessungsstrom	265 A

### Angaben nach UL1059

Drehmoment	10 Nm
Anschlussvermögen (eindr.)	2-4/0 AWG
Bemessungsspannung	600 V
Bemessungsstrom	200 A

### Angaben nach UL1059

Anschlussvermögen (eindr.)	2-4/0 AWG / max. 70 mm <sup>2</sup>
Bemessungsspannung	1000 V
Bemessungsstrom	192 A

