

## SVATLRYI\_C005

29.11.2021



### Allgemeine Daten

|                             |   |
|-----------------------------|---|
| Typenbezeichnung:           | SVATLRYI_C005   |
| Beschreibung:               | Kurzhubtaste mit integriertem Kontaktgeber und M12-Stecker, beleuchtbar |
| Approbationen:              | CE, cURus, UKCA   |
| Schalterart:                | 1S  |
| Schutzart:                  | IP65 / IP67   |
| Betätigungsweg:             | 2,3 mm (Taste)  |
| Ausführung / Anschlüsse:    | M12-Stecker (integriert), 4-pol A-kodiert                               |
| Kontaktwerkstoff:           | AgNi  |
| Lagertemperatur max.:       | -40°C ... 80°C  |
| Betriebstemperatur max.:    | -25°C ... 70°C  |
| Mech. Lebensdauer:          | 1 Mio. Schaltspiele   |
| El. Lebensdauer (Nennlast): | 1 Mio. Schaltspiele   |
| Durchgangswiderstand NO:    | < 50 mOhm (neu)   |
| Prellzeit NO:               | < 10 ms   |

### Elektrische Daten nach IEC/EN 60947-5-1 (VDE 0660 Teil 200)

|                                    | Wechselstrom | Gleichstrom |
|------------------------------------|--------------|-------------|
| Gebrauchskategorie                 | AC15         | DC13        |
| Bemessungsisolationsspannung $U_i$ | 50 V         | 50 V        |
| Bemessungsbetriebsspannung $U_e$   | 35 V         | 35 V        |
| Bemessungsbetriebsstrom $I_e$      | 4 A          | 2 A         |
| Therm. Dauerstrom                  | 4 A          |             |

### Technische Daten Lampe

|                      |                                  |
|----------------------|----------------------------------|
| Lampenfassung:       | keine, weiße 3 mm LED integriert |
| Lampenspannung max.: | 30 V AC/DC                       |
| Lampenleistung max.: | 14 mA (bei 24 V DC)              |

### Zusätzliche Angaben

|                             |                          |
|-----------------------------|--------------------------|
| Einbauöffnung:              | 22,3 mm                  |
| Drehmoment (Montagemutter): | 1,5 ... 1,9 Nm           |
| Drehmoment (M12-Stecker):   | max. 0,4 Nm              |
| Einbaulage:                 | beliebig                 |
| Normen:                     | EN 60947-5-1, EN 61058-1 |
| Werkstoffgruppe:            | I                        |
| Überspannungskategorie:     | II                       |
| Verschmutzungsgrad:         | 2                        |

### Hinweis

S = Schließer

- Taster mit Ringbeleuchtung in gelb
- Edelstahlblende

Pinbelegung:

| Pin 1 | Pin 2 | Pin 3 | Pin 4 | Typ        |
|-------|-------|-------|-------|------------|
| NO    | NO    | LED - | LED + | 1 NO + LED |

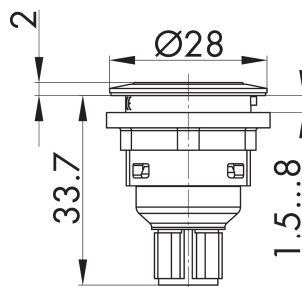
Sicherheitshinweise / Montagehinweise:

- der Steckverbinder darf nicht unter Last gesteckt oder getrennt werden
- der einzelne Steckerpin darf mit max. 4A belastet werden

### Prüfdaten nach UL60947-5-1 / C22.2 No. 60947-5-1

|              |                          |
|--------------|--------------------------|
| Rating:      | 24VDC 2A General Purpose |
| Lamp rating: | 30 Vac/dc, 14 mA max     |

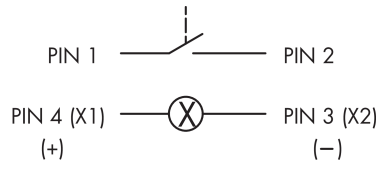
**Maßskizze**



**Schaltwegdiagramm**



**Schaltbild**



**Bohrbild**

