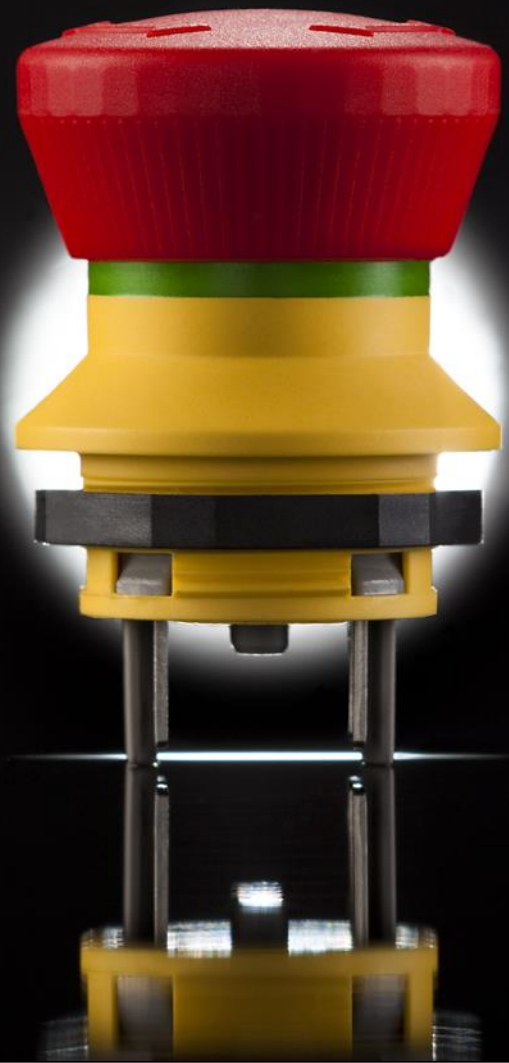


Lieferantenselbstauskunft

Stand 03.06.2020 – Version 1.0



Georg Schlegel GmbH & Co. KG
Kapellenweg 4
88525 Dürmentingen
einkauf@schlegel.biz
www.schlegel.biz



LIEFERANTENSELBSTAUSKUNFT



Sehr geehrte Damen und Herren,

wir benötigen Ihre Angaben zur „Lieferantenselbstauskunft“ in digitaler Form.

Bitte schicken Sie uns deshalb die unterschriebene PDF-Datei an nachfolgende Mailadresse:

einkauf@schlegel.biz

Wir bedanken uns für Ihre Mithilfe!

Mit freundlichen Grüßen

Einkaufsteam

Georg Schlegel GmbH & Co.KG

Aussteller: _____

Funktion: _____

Datum: _____

Firmenstempel / Unterschrift:



1. Allgemeine Daten

Firmenname:

Straße:

PLZ, Ort:

Land:

Telefon:

Telefax:

Mail:

Homepage:

Umsatzsteuer-Ident Nummer:

Gründungsjahr:

Stammwerk:

Fertigungsstandorte:

Entwicklungsstandorte:

Anzahl Mitarbeiter gesamt:

Anzahl Mitarbeiter Fertigung:

Anzahl Mitarbeiter Entwicklung:

Anzahl Mitarbeiter QS:

Referenzkunden:

Belieferte Branchen:

Produktbereiche:

Kernkompetenzen:



2. Bankdaten

Name der Bank: _____

IBAN: _____

BIC: _____

3. Ansprechpartner (Tel. / Mail):

Bereich	Name	Telefon	Mail
Geschäftsleitung			
Vertrieb			
Entwicklung			
Produktion			
QS			
Produktmanagement			

4. Umsatzübersicht

	Umsatz in Mio.	Anteil Automobilbranche in %
Letztes Jahr		
Vorletztes Jahr		
Drittletztes Jahr		
Viertletztes Jahr		
Fünffletzes Jahr		

5. Qualitätsmanagement:

Zertifizierung nach ISO9001: JA NEIN

Zertifizierung nach ISO14001: JA NEIN

weitere: _____

Bitte die Zertifikate in Kopie beilegen!

6. Umweltstoffe / Produktinhaltsstoffe - Konformitäten:

Sind Ihre Produkte RoHS-konform? JA NEIN

Sind Ihre Produkte REACH-konform? JA NEIN

Enthalten Ihre Produkte Konfliktminerale (Dodd-Frank-Act)? JA NEIN

weitere: _____



6. Fragen:

Bewerten Sie Lieferanten? JA NEIN

Werden Lieferantenaudits durchgeführt? JA NEIN

Werden Lieferanten über Produktänderungen informiert? JA NEIN

Prüfen Sie eingehenden Materialien? JA NEIN

Ist sichergestellt, dass in der Produktion die aktuellsten
Verfahrensanweisungen/-anleitungen vorliegen? JA NEIN

Sind in der Produktion Prüfverfahren festgelegt? JA NEIN

Erfolgt eine Prozessüberwachung/Lenkung (z.B. SPC)? JA NEIN

Sind alle Prüf- und Messmittel systematisch gekennzeichnet? JA NEIN

Haben Sie ein Prüfmittelüberwachungssystem? JA NEIN

Werden die Prüfmittel in regelmäßigen Abständen
geprüft/kalibriert? JA NEIN

Werden Teile vor der Auslieferung geprüft? JA NEIN

Arbeiten Sie mit Erstmusterprüfberichten? JA NEIN

Werden in Ihrem Unternehmen interne Audits durchgeführt? JA NEIN

Ist ein elektronischer Datenaustausch (EDI) möglich? JA NEIN

Wie viel Lagerfläche in m² steht Ihnen zur Verfügung?

Wie viel Produktionsfläche in m² steht Ihnen zur Verfügung?

Wie stellen Sie Ihre Materialversorgung sicher?

